

BILJNA VRSTA: **JABUKA, VIŠNJA, LUBENICA, DINJA, PARADAJZ, SOJA**

ŠTETNI ORGANIZMI: **OBIČNI PAUČINAR, CRVENI VOĆNI PAUK, RĐASTE GRINJE**

OD DRUGE DEKADE JUNA POLJOPRIVREDNU PROIZVODNJU KARAKTERIŠE ODSUSTVO PADAVINA I VISOKE TEMPERATURE. PREMA PODACIMA SA AUTOMATSKIH METEOROLOŠKIH STANICA SMEŠTENIH U POLJOPRIVREDNIM USEVIMA I ZASADIMA, NA PODRUČJU VOJVODINE JE U POMENUTOM PERIODU ZABELEŽENO I DO 13 TROPSKIH DANA, ODNOSNO DANA TOKOM KOJIH JE MAKSIMALNA TEMPERATURA VAZDUHA BILA JEDNAKA ILI IZNAD 30 °C. POMENUTI USLOVI SU IZUZETNO POVOLJNO UTICALI NA RAZVOJ ŠTETOČINA IZ GRUPE GRINJA.

U USEVIMA I ZASADIMA, NAROČITO NA JABUCI, VIŠNJI, LUBENICI, DINJI, PARADAJZU, SOJI, SE REGISTRUJE POVEĆANO PRISUSTVO SLEDEĆIH ŠTETNIH GRINJA: **OBIČNOG PAUČINARA, CRVENOG VOĆNOG PAUKA I RĐASTIH GRINJA**. OBIČNI PAUČINAR JE PRISUTAN U SVIM NAVEDENIM BILJNIM VRSTAMA, CRVENI VOĆNI PAUK REGISTRUJE U ZASADIMA JABUKA, DOK SU U ZASADIMA VIŠANJA, GDE JE BERBA ZAVRŠENA, PRISUTNE RĐASTE GRINJE.

OVE ŠTETOČINE ŽIVE NA NALIČJU LISTA GDE SE HRANE SISAJUĆI SOKOVE BILJAKA. KOD NAPADNUTIH BILJAKA POVEĆAVA SE TRANSPIRACIJA, SMANJUJE INTENZITET FOTOSINTEZE ŠTO ZA POSLEDICU IMA SKRAĆENJE VEGETACIJE, ZAOSTAJANJE U PORASTU I FORMIRANJE MANJIH I SITNIJIH PLODOVA. SVE OVO DOVODI DO POREMEĆAJA U ISHRANI I DO IZNURIVANJA BILJAKA A TAKOĐE I DO SMANJENJA PRINOSA U NAREDNOJ GODINI.

PREMA PROGOZAMA, U NAJAVI JE DVONEDELJNI TALAS TROPSKIH TEMPERATURA KOJE MOGU DOVESTI DO PRENAMNOŽENJA OVIH ŠTETOČINA I NASTANKA VELIKIH ŠTETA U USEVIMA I ZASADIMA.

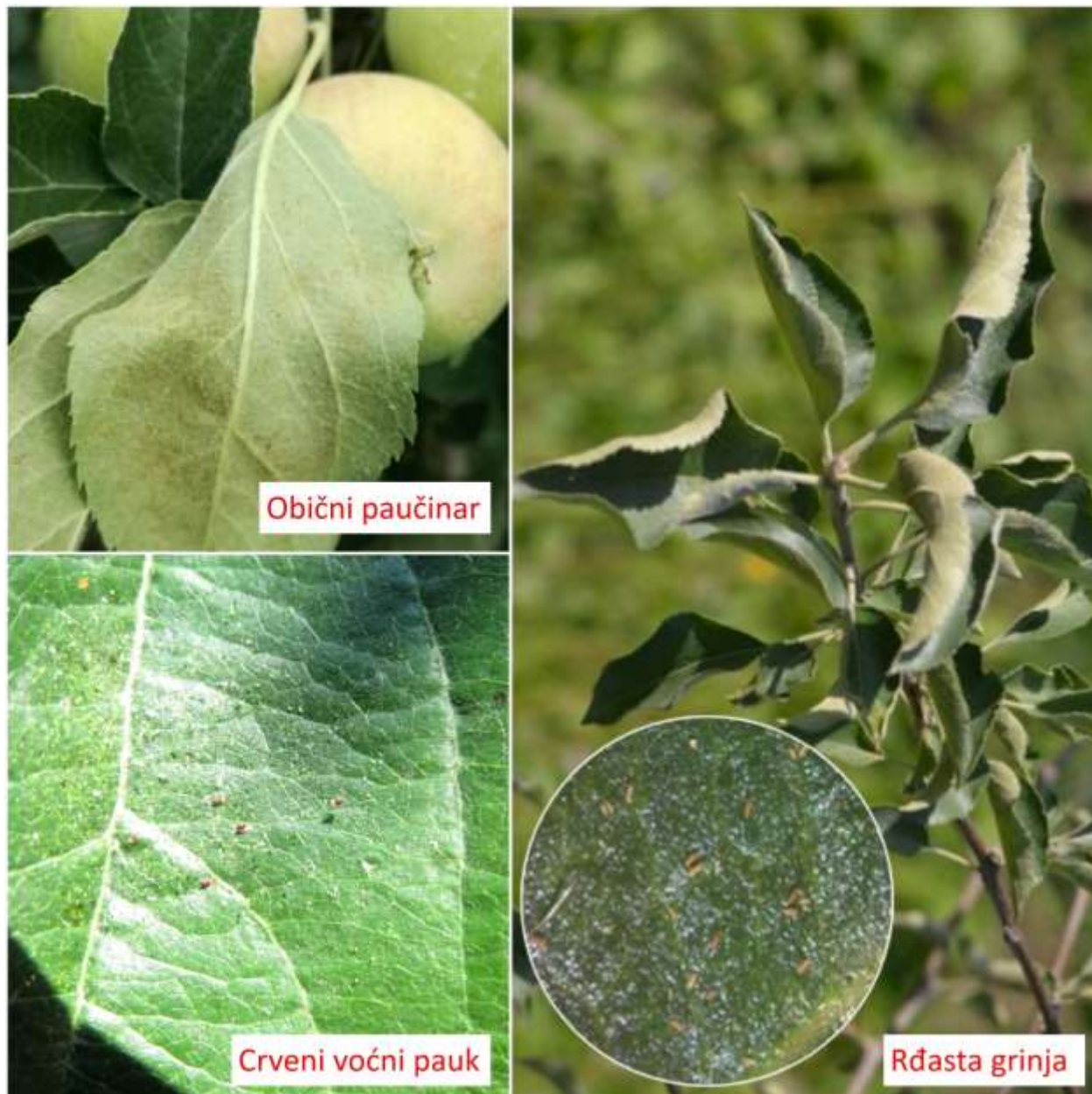
NAVEDENE, UGROŽENE, BILJNE VRSTE TREBA REDOVNO OBILAZITI I PREGLEDATI NA PRISUSTVO GRINJA I PO POTVRDI PRISUSTVA POTREBNO JE SPROVESTI MERE ZAŠTITE REGISTROVANIM AKARICIDIMA:

PREPARAT	AKTIVNA MATERIJA	DOZA/KONCENTRACIJA	KARENCA
ABASTATE	ABAMEKTIN	0,75 L/HA (JABUKA)	14 DANA
		0,05-0,1% (LUBENICA, DINJA)	3 DANA
		0,05% (PARADAJZ)	3 DANA
ABASTATE S		0,75 L/HA (JABUKA)	14 DANA
		0,05% (PARADAJZ)	3 DANA
ABASTATE EW		0,075% (PARADAJZ)	3 DANA
ABASTATE ME		0,5 L/HA (PARADAJZ)	3 DANA
ABAMEC		0,075% (VIŠNJA)	14 DANA
AMON 020 EW	0,075% (JABUKA)	14 DANA	
	0,05-0,1% (PARADAJZ)	3 DANA	
VERTIMEC 018 EW, MAKAR ME		0,3-0,5 L/HA (SOJA)	7 DANA

PRILIKOM SUZBIJANJA GRINJA TREBA KORISTITI VEĆU KOLIČINU VODE UZ DODATAK OKVAŠIVAČA ILI MINERALNOG ULJA. ZA EFIKASNO SUZBIJANJE PREPORUČUJU SE DVA VEZANA TRETMANA U RAZMAKU OD 7 DANA.

ZBOG IZUZETNO VISOKIH TEMPERATURA VAZDUHA, SPROVOĐENJE TRETMANA SE PREPORUČUJE U KASNIM VEČERNJIM SATIMA.

DETALJNIJE INFORMACIJE O ŠTETNIM ORGANIZMIMA I MERAMA NJIHOVE KONTROLE MOŽETE POGLEDATI NA PORTALU PROGNOZNO-IZVEŠTAJNE SLUŽBE ZA ZAŠTITU BILJA AP VOJVODINE.



SLIKA 1. GRINJE NA JABUCI



SLIKA 2. RĐASTE GRINJE NA VIŠNJI



SLIKA 3. OBIČNI PAUČINAR NA LUBENICI



SLIKA 4. OBIČNI PAUČINAR NA PARADAJZU



Obični paučinar

SLIKA 5. OBIČNI PAUČINAR NA SOJI