

BILJNA VRSTA: **BRESKVA, ŠLJIVA, KAJSIJA, LESKA, ŠEĆERAC, PARADAJZ**

ŠTETNI ORGANIZMI: **BRAON MRAMORASTA STENICA**

PREGLEDOM POLJOPRIVREDNIH USEVA I ZASADA, UOČENO JE PRISUSTVO SVIH RAZVOJNIH STADIJUMA **BRAON MRAMORASTE STENICE**. TRENUTNO SE PRISUSTVO OVE INVAZIVNE STENICE REGISTRUJE U ZASADIMA JABUKE, KRUŠKE, BRESKVE, ŠLJIVE, KAJSIJE, VIŠNJE, TREŠNJE, MALINE, KUPINE, LESKE, VINOVE LOZE KAO I U USEVIMA BORANIJE, PAPRIKE, PARADAJZA, KUKURUZA ŠEĆERCA, SOJE, ŠEĆERNE REPE.

**U TOKU JE PILJENJE LARVI LETNJE GENERACIJE OVE ŠTETOČINE.**

U OVOM MOMENTU, NAJVEĆI RIZIK OD NASTANKA ŠTETA POSTOJI U ZASADIMA LESKE, ŠLJIVE, KASNOSTASNIH SORTI BRESAKA, NEKTARINA I KAJSIJA KAO I U USEVIMA PARADAJZA I KUKURUZA ŠEĆERCA.

ŠTETE PRIČINJAVAJU ODRASLE JEDINKE I LARVE KOJE SISAJU SOKOVE IZ SVIH NADZEMNIH DELOVA BILJAKA. UVEK VIŠE PREFERIRAJU ISHRANU NA PLODOVIMA. NA NAPADUTIM PLODOVIMA DOLAZI DO DISKOLORACIJE POKOŽICE, STVARANJA NEKROTIČNIH TAČAKA I UDUBLJENJA, POGORŠANJA UKUSA, ŠTO SVE UTIČE NA GUBITAK NJIHOVOG KVALITETA I TRŽIŠNE VREDNOSTI.

U ZAVISNOSTI OD DO SADA PRIMENJENIH INSEKTICIDNIH TRETMANA USMERENIH NA SUZBIJANJE RAZLIČITIH ŠTETOČINA, U USEVIMA I ZASADIMA SE NIVO PRISUSTVA BRAON MRAMORASTE STENICE VEOMA RAZLIKUJE.

PROIZVOĐAČIMA SE PREPORUČUJE OBAVEZAN PREGLED USEVA I ZASADA NA PRISUSTVO BRAON MRAMORASTE STENICE I PO POTVRDI PRISUSTVA, GDE JE MOGUĆE, PRIMENA NEKOG OD REGISTROVANIH INSEKTICIDA IZ GRUPE PIRETROIDA KOJI SU POKAZALI DOBRU EFIKASNOST U NJENOM SUZBIJANJU:

PREPARAT	AKTIVNA MATERIJA	DOZA	USEV/ZASAD (KARENCA U DANIMA)
DECIS 2,5 EC, KONFUZIJA, POLUX	DELTAMETRIN	0,05%	BRESKVA (14), ŠLJIVA (14) KAJSIJA (3), LESKA (30)
KARATE ZEON GROM	LAMBDA-CIHALOTRIN	0,02% 0,03%	BRESKVA (14), LESKA (7) ŠLJIVA (14)

U USEVIMA PARADAJZA I KUKURUZA ŠEĆERCA AKTUELNA JE ZAŠTITA OD PAMUKOVE (KUKURUZNE) SOVICE. AKO SE U POMENUTIM USEVIMA UOČI I PRISUSTVO BRAON MRAMORASTE STENICE PREDNOST PRI IZBORU INSEKTICIDA TREBA DATI SLEDEĆEM PREPARATU:

PREPARAT	AKTIVNA MATERIJA	DOZA	USEV/ZASAD (KARENCA U DANIMA)
AMPLIGO 150 ZC	LAMBDA-CIHALOTRIN+ HLORANTRANILIPROL	0,2-0,25 L/HA 0,4 L/HA	KUKURUZ (7) PARADAJZ (3)

***S OBZIROM DA JE KOD VELIKOG BROJA POLJOPRIVREDNIH USEVA I ZASADA BERBA U TOKU ILI SE OČEKUJE, STROGO VODITI RAČUNA O KARENCI PRIMENJENIH PREPARATA!***

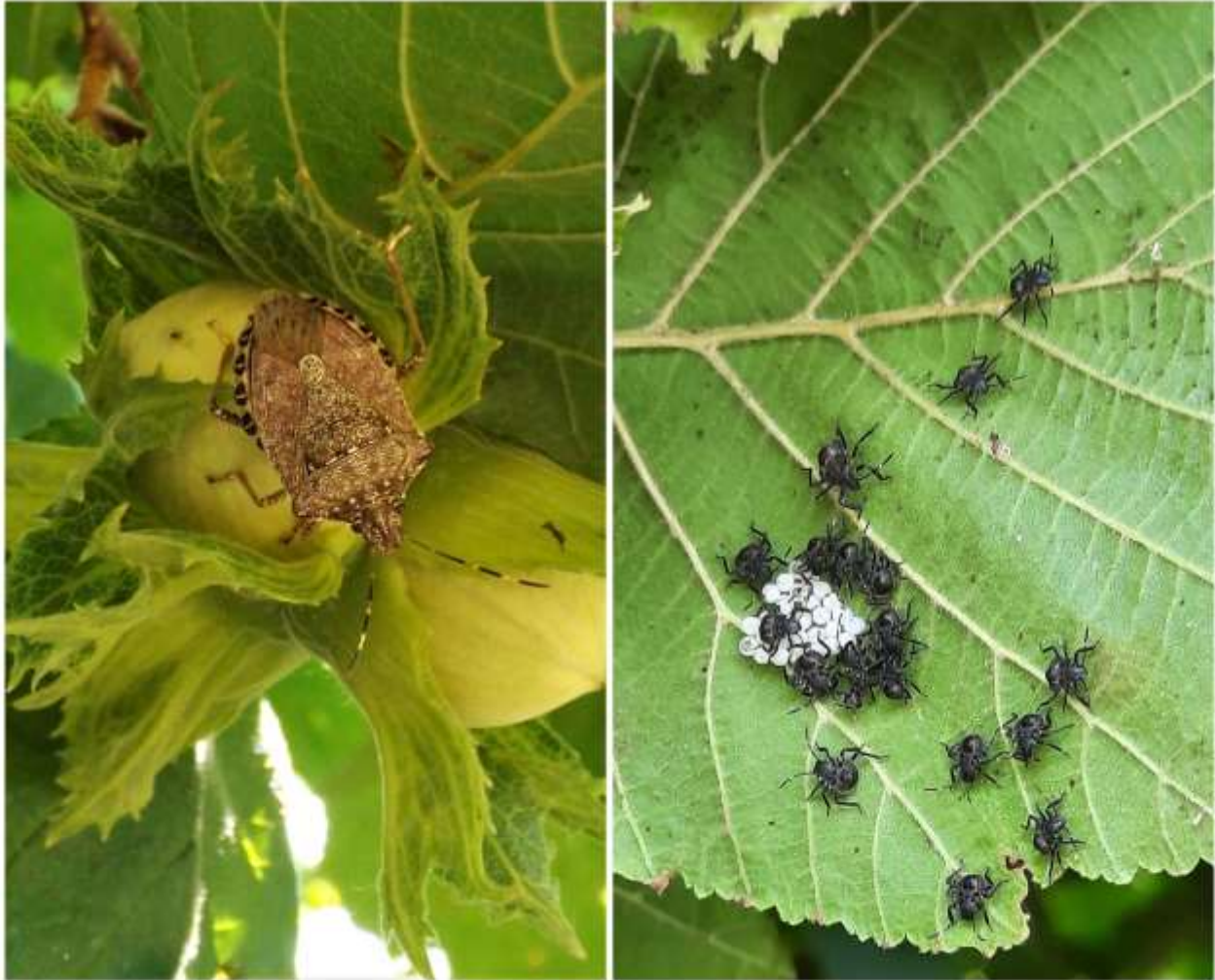
DETALJNIJE INFORMACIJE O ŠTETNIM ORGANIZMIMA I MERAMA NJIHOVE KONTROLE MOŽETE POGLEDATI NA PORTALU PROGNOZNO-IZVEŠTAJNE SLUŽBE ZA ZAŠTITU BILJA AP VOJVODINE.



SLIKA 1. JAJNO LEGLO BRAON BRAMORASTE STENICE NA ŠLJIVI



SLIKA 2. PRVI LARVENI STUPANJ RAZVOJA BRAON MRAMORASTE STENICE NA JABUCI I KRUŠCI



SLIKA 3. ODRASLA JEDINKA I LARVE BRAON MRAMORASTE STENICE NA LESKI



SLIKA 4. ODRASLE JEDINKE BRAON MRAMORASTE STENICA NA BRESKVI



SLIKA 5. LARVE I ODRASLA JEDINKA BRAON MRAMORASTE STENICE NA KAJSIJI



SLIKA 6. LARVE I ODRASLA JEDINKA BRAON MRAMORASTE STENICE NA KUKURUZU



SLIKA 7. LARVA BRAON MRAMORASTE STENICE NA PLODU PARADAJZA